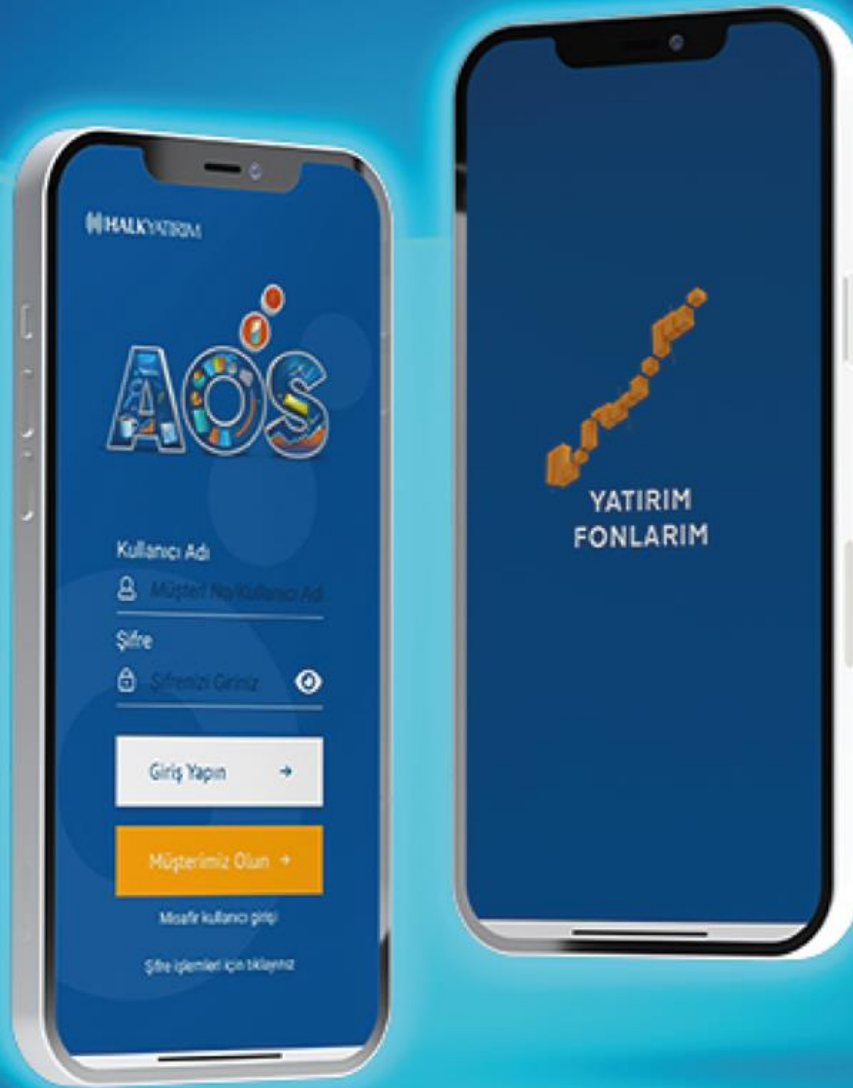


YATIRIM FONLARI HAFTALIK BÜLTENİ

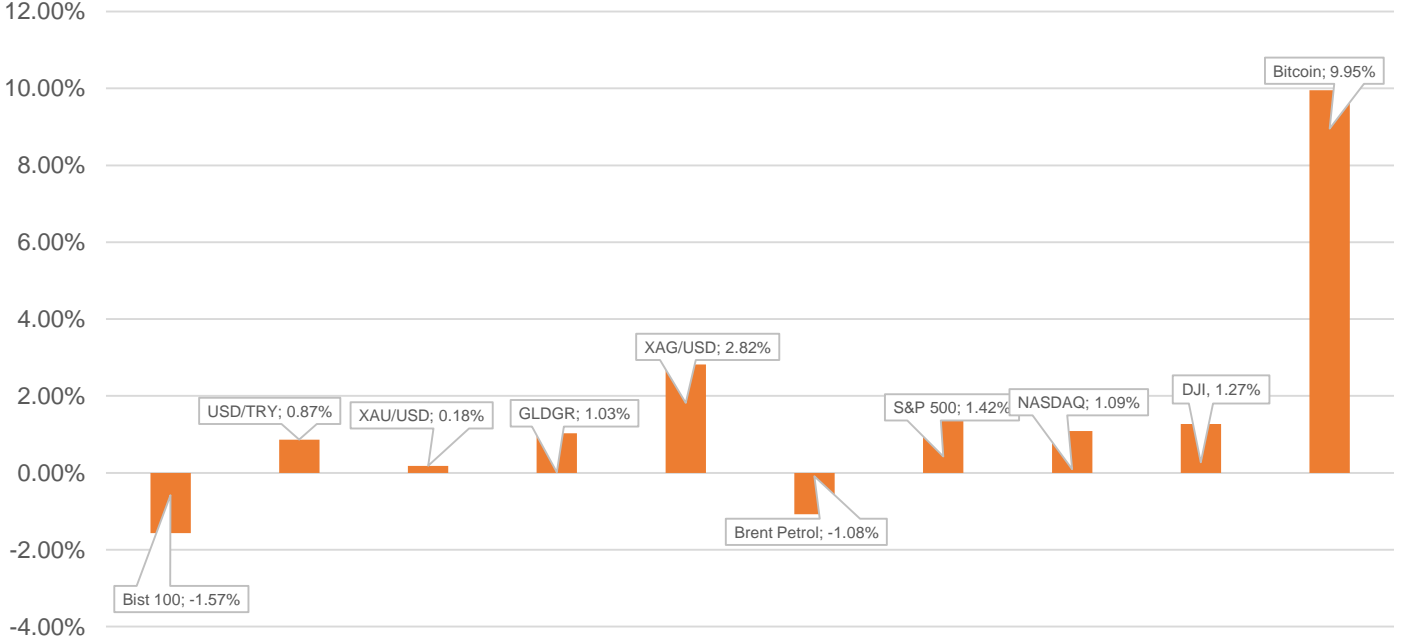


 **HALKYATIRIM**

halkyatirim.com.tr | 444 42 55

➤ Geçtiğimiz hafta piyasadaki gelişmeler;

Haftalık Getiri



- ✓ Türkiye Cumhuriyet Merkez Bankası (TCMB) Ağustos toplantısında da politika faizini sabit tuttu. Böylelikle birbirini izleyen beşinci toplantıda da faiz sabit tutulmuş oldu
- ✓ Türkiye'de ilk faiz indiriminin Eylül ayında gerçekleşeceğini öngören Goldman Sachs, dolara yönelimin ivme kazanması ve enflasyonist baskılardaki artışın, faiz indirim döngüsünde gecikmeye yol açabileceğini söyledi.
- ✓ Jerome Powell, Jackson Hole Ekonomi Politikası Sempozyumu'nda yaptığı açıklamada, "İstihdam piyasasındaki yavaşlama normalleşmeyi gösteriyor. Şu anki faiz seviyesi bize yeteri kadar alanı sağlıyor. Para politikası için ayarlama zamanı geldi. Önümüzdeki veriler faiz indirimin hızını ve miktarını belirleyecek" dedi.
- ✓ Kur korumalı mevduatlarda 16 Ağustos haftasında 55,2 milyar TL'lik düşüş kaydedildi. Böylece bir önceki haftaya göre çözülme hızlandı.
- ✓ Sayın Şimşek iddialara karşı "İstifa etmedim." açıklamasında bulundu.

➤ Geçtiğimiz Hafta Yatırım Fonlarında En Yüksek Getirili Fonlar

Fon Kodu	Fon Adı	Haftalık Getiri
GTZ	Garanti Portföy Gümüş Fon Sepeti Fonu	4.93%
IOG	İş Portföy Gümüş Serbest Fon	4.87%
YZG	Yapı Kredi Portföy Gümüş Fon Sepeti Fonu	4.41%
DMG	Deniz Port. Gümüş Fon Sepeti Fonu	4.27%
FMG	QNB Finans Portföy Gümüş Serbest Fon	4.09%
IIE	İstanbul Portföy Ondördüncü Serbest Fon	3.94%
IVY	İstanbul Portföy Blockchain Teknolojileri Karma Fon	3.94%
GTY	Garanti Portföy Trend Serbest Fon	3.76%
TMG	İş Portföy Yab. His. Sen. Fonu	3.32%
AFS	Ak Portföy Sağlık Sektörü Yab. His. Sen. Fonu	3.23%

➤ Geçtiğimiz Hafta Yatırım Fonlarında En Düşük Getirili Fonlar

Fon Kodu	Fon Adı	Haftalık Getiri
NTS	Nurul Portföy İkinci Serbest Fon	-7.68%
BUY	Ak Portföy Büyüyen Şirketler Hisse Senedi (TL) Fonu	-4.85%
FUA	Ak Portföy İhracatçı Şirket.His.Sen.(TL)Fonu (HSYF)	-4.58%
ZDZ	Ziraat Portföy Agresif Değişken Fon	-4.57%
IJT	İş Portföy Tarım Serbest Fon	-4.32%
ZLH	Ziraat Portföy BIST 100-30 Şirk.His.Sen. Fonu(HSYF)	-4.01%
DKH	Deniz Portföy Katılım Hisse Senedi (TL) Fonu (HSYF)	-3.88%
DXP	Deniz Portföy İhracatçı Şirketler His.Sn.Fonu(HSYF)	-3.68%
MPS	Aktif Portföy Katılım His. Sen. (TL) Fonu (HSYF)	-3.67%
KPC	Kuveyt Türk Portföy Kat.His.Senedi (TL) Fonu (HSYF)	-3.67%

İlgili fon detaylarına ulaşmak için [tıklayınız.](#)

➤ HAFTANIN LİDER FONUNU TANIYALIM

❖ Garanti Portföy Gümüş Fon Sepeti Fonu

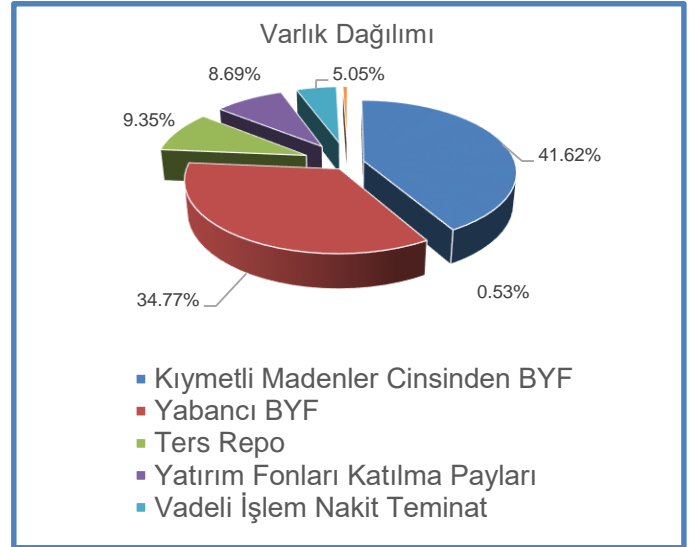
Yatırım Amacı ve Politikası

➤ Fon toplam değerinin en az %80'i devamlı olarak gümüşe dayalı yatırım fonu katılma payları ve/veya gümüş endeksini takip etmek üzere yurt içinde ve yurt dışında kurulu borsa yatırım fonu katılma paylarından oluşacaktır. Gümüşe dayalı yatırım fonları ve gümüşe dayalı endeksleri takip etmek üzere kurulan borsa yatırım fonları ilgili varlık sınıfında belirledikleri bir karşılaştırma ölçütü veya endeksin getirisini takip amacıyla oluşturulmuş yatırım araçlarıdır. Fonlar farklı hukuki, finansal ve faaliyete ilişkin statülere sahip olabilmektedir. Fiziki gümüş yatırım yapan fonlar bulunduğu gibi; swap, opsiyon, forward ve futurs (vadeli işlem) gibi türev araçlara ve türev piyasalarda işlem yapan fonlar da bulunmaktadır. Fon'un borsa yatırım fonları aracılığıyla gümüşe dayalı türev araçlara yatırım yapmasına ilişkin riskler dahil olmak üzere, Fon'un yatırım stratejisinin içerdiği riskler hakkındaki detaylı açıklamalara işbu izahnamenin 3.1. no.lu maddesinde yer verilmektedir. İzahnamenin belirtilen maddesinde ayrıntılı olarak açıklandığı üzere, çeşitli nedenlerle, yatırım yapılan borsa yatırım fonlarının piyasa fiyatları ile spot veya vadeli işlem kontrat fiyatları arasında önemli performans farklılıkları olabileceği hususunun yatırımcılar tarafından dikkate alınması gerekir.

1 2 3 4 5 6 7

Not: 1-2 Düşük Risk, 3-4-5 Orta Risk, 6-7 Yüksek risk seviyelerini ifade etmektedir.

Fon Portföy Yöneticisi	Garanti Portföy
Fon Kodu	GTZ
Kuruluş Tarihi	16.11.2020
Tedavüldeki Payı	467,665,408.00
Fon Aktif Değeri(TL)	1,898,044,890.44
Yatırımcı Sayısı	24,494



Fon Getirisi ve Ölçüt Getiri			
Periyot	Fon Net Getiri (%)	Ölçüt Getiri (%)	Mevduat Eşleniği
Son 1 Ay	4.01	2.48	52.05
Son 3 Ay	-0.99	0.37	-
Son 6 Ay	37.84	39.06	81.81
Son 1 Yıl	52.41	56.12	55.17

➤ Geçen haftanın kazananı **Kıymetli Madenler ve Emtia Fonları** oldu.

Fon Kodu	Fon Adı	Haftalık Getiri
GTZ	Garanti Portföy Gümüş Fon Sepeti Fonu	4.93%
IOG	İş Portföy Gümüş Serbest Fon	4.87%
YZG	Yapı Kredi Portföy Gümüş Fon Sepeti Fonu	4.41%
DBA	Deniz Port. Altın Fonu	2.94%
MJG	Aktif Portföy Gümüş Fon Sepeti Fonu	2.86%

➤ Geçen haftanın kaybedeni **Hisse Senedi Fonları** oldu.

Fon Kodu	Fon Adı	Haftalık Getiri
TZT	Ziraat Portföy Borç. Araç. (TL) Fonu	0.62%
TI6	İş Portföy Orta Vad. Borç. Araç. (TL) Fonu	0.79%
KRC	Kare Portföy Bir. Borç. Araç. Fonu	0.86%
FI3	QNB Finans Portföy Borç. Araç. Fonu	0.88%
FYO	QNB Finans Portföy Özel Sek. Borç. Araç. Fonu	0.89%

Yatırımcı Sayısı En Çok Artan Fonlar

Fon Kodu	Fon Adı	Haftalık Değişim
FNN	QNB Finans Portföy Kar Payı Öd. Onuncu Ser. (Dvz)Fn	1,609
HIZ	Azimet Portföy Dinamik Değişken Fon	866
TKM	TEB Portföy Para Piyasası (TL) Fonu	719
T11	İş Portföy Para Piyasası (TL) Fonu	707
TMG	İş Portföy Yab. His. Sen. Fonu	562

Yatırımcı Sayısı En Çok Azalan Fonlar

Fon Kodu	Fon Adı	Haftalık Değişim
VK6	Ziraat Port. Vakıfbank Para Piyasası (TL) Fonu	-618
ALE	Ak Portföy Para Piyasası (TL) Fonu	-448
IHK	İş Portföy İş'te Kadın Hisse Sen. (TL) Fonu (HSYF)	-315
TTE	İş Portföy BIST Tkn. Ağr.Snr.End.His.Sen. (TL) Fonu	-239
IDH	İş Portföy BIST100 Dışı Şirkt.His.Sn. (TL) Fonu	-229

Para Girişi Olan Fonlar

Fon Kodu	Fon Adı	Net Büyüme
BGP	Ak Portföy Üçüncü Para Piyasası (TL) Fonu	7.520.606.377
FNN	QNB Finans Portföy Kar Payı Öd. Onuncu Ser. (Dvz)Fn	7.374.423.671
PVK	Albaraka Portföy Kısa Vad. Katılım Serbest (TL) Fon	7.166.582.146
DAS	Deniz Portföy Onikinci Serbest (Döviz) Fon	7.053.078.724
PUR	Ak Portföy Birinci Para Piyasası Serbest (TL) Fon	6.159.484.603

Para Çıkışı Olan Fonlar

Fon Kodu	Fon Adı	Net Büyüme
PUR	Ak Portföy Birinci Para Piyasası Serbest (TL) Fon	-7.343.435.236
PVK	Albaraka Portföy Kısa Vad. Katılım Serbest (TL) Fon	-4.264.676.364
ZAY	Kuveyt Türk Port. Sepet Hesap Para Piy. Kat.(TL) Fn	-3.656.831.405
ZBJ	Ziraat Portföy Başak Para Piyasası (TL) Fonu	-3.181.493.568
FHP	Fiba Portföy ÖPY Para Piyasası Serbest(TL) Özel Fon	-2.450.070.522

Kaynak: Akıllı Öneri Sistemi (AÖS)-Fonbul

IVF - İSTANBUL PORTFÖY KATILIM HİSSE SENEDİ (TL) FONU

- Halk Yatırım Araştırma ve Yatırım Danışmanlığı tarafından verilen öneriler ile yönetilen İstanbul Portföy Katılım Hisse Senedi (TL) Fonu (IVF) geçen hafta **%3 düşerken** aynı haftada Katılım 50 Endeksi **%1.82 düşüş** göstermiştir.

IVF - İSTANBUL PORTFÖY KATILIM HİSSE SENEDİ (TL) FONU (HİSSE SENEDİ YOĞUN FON)



Analiz Et

İSTANBUL PORTFÖY KATILIM HİSSE SENEDİ (TL) FONU (HİSSE SENEDİ YOĞUN FON)

Son Fiyat (TL)	Günlük Getiri (%)	Pay (Adet)	Fon Toplam Değer (TL)	Kategori
3,564165	%-2,0578	51.553.917	183.746.678,28	Hisse Senedi Fonu
Son Bir Yıllık Kategori Derecesi		Yatırımcı Sayısı (Kişi)	Pazar Payı	
94 / 124		1.876	%0,11	

Karşılaştırmalı Fon Getirileri (%)

Kod	Fonlar	Fiyat	Günlük (%)	Haftalık (%)	Aylık (%)	3 Aylık (%)	6 Aylık (%)	Yılbaşı (%)	Yıllık (%)	Risk Değeri
DKH	Deniz Portföy Katılım Hisse Senedi (TL) Fonu (HSYF)	2,169728	-1,5607	-1,1190	-8,6237	-7,6799	11,4005	46,0012	37,2310	5
KPC	Kuveyt Türk Portföy Kat.His.Senedi (TL) Fonu (HSYF)	11,378392	-1,9378	-2,6941	-9,6358	-4,3730	9,4115	39,9321	47,7819	6
MPS	Aktif Portföy Katılım His. Sen. (TL) Fonu (HSYF)	15,528713	-1,9271	-1,4416	-8,2354	-6,3592	6,7177	37,1146	39,5515	6
IVF	İstanbul Portföy Katılım Hisse Senedi(TL)Fonu(HSYF)	3,564165	-2,0578	-3,0039	-11,3722	-8,6229	3,7971	36,6586	29,0501	6
HKH	Hedef Portföy Katılım Hisse Senedi (TL) Fonu (HSYF)	5,932837	-2,7084	-2,9883	-10,6630	-7,5406	-2,2032	36,0046	38,2218	5
GKV	Garanti Portföy Katılım His. Sen. (TL) Fonu (HSYF)	4,707229	-2,1569	-1,9944	-9,3052	-6,9489	4,2368	33,8465	32,7836	6
ELZ	Qinvest Portföy Katılım Hisse Senedi Fonu (HSYF)	8,499667	-1,8755	-0,8129	-7,4976	-5,0374	4,7465	33,5719	43,1002	6
RBH	Albaraka Portföy Katılım His. Sen. Fonu	18,039367	-1,9025	-0,9838	-7,7548	-4,0980	2,3753	32,9393	36,5847	6
KPU	Kuveyt Türk Portföy İki.Kat.His.Sen. (TL)Fonu(HSYF)	2,356888	-2,1015	-3,6848	-10,8632	-8,1016	0,4830	30,3431	36,6913	6
ZPE	Ziraat Portföy Katılım His. Sen. Fonu (HSYF)	20,641623	-2,1829	-2,3436	-9,7238	-7,8707	1,5753	28,1349	33,0715	6
KTI	Azimut Portföy Katılım Hisse Senedi Fonu (HSYF)	1,163593	-1,8309	-2,3475	-8,9656	-3,2259	8,5680	28,1222		6
KST	Allatross Portföy Katılım His. Sen.(TL) Fonu(HSYF)	1,330704	-2,4261	-2,2525	-11,2717	-8,1412	0,7964	27,8854		6
OHK	Oyak Portföy Katılım Hisse Senedi (TL) Fonu (HSYF)	1,819059	-1,5052	-2,4923	-8,6527	-12,5493	-3,0961	26,0491	34,4915	6

- **IVF fonu yılbaşından beri %36.65 getiri sağlayarak en çok kazandıran katılım hisse senedi fonlarından biri olmuştur.**
- **Fonun 31.10.2024 tarihine kadar stopaj avantajı bulunmaktadır. Fon toplam değerinin en az %80'i BIST'te işlem gören ve faizsiz/katılım finans ilkelerine uygunluğu onaylanmış endekslerde yer alan şirketlerin paylarına yatırılır ve portföy yönetiminde katılım prensiplerine uygunluk esasları uygulanır.**

Kaynak: TEFAS, Akıllı Öneri Sistemi (AÖS)-Fonbul



halkyatirim



halkyatirim



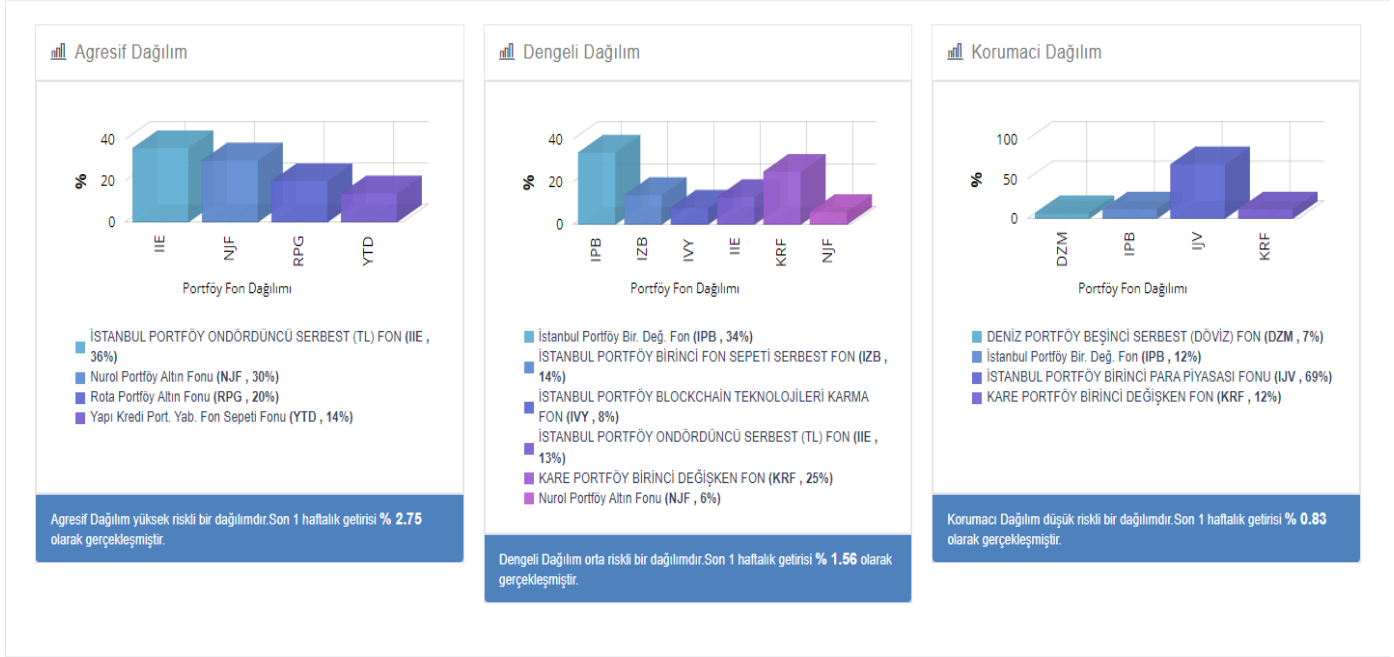
HalkYatirimMenkulDeğerler



Halk Yatırım Menkul Değerler A.Ş.

➤ Haftalık Yatırım Fon dağılım önerilerine bakıldığında;

- Haftalık normal fon dağılımlarında **Altın ve Para Piyasası** fonları ağırlık olarak öne çıkmaktadır. Agresif dağılım getirisi **%2.75**, Dengeli dağılım getirisi **%1.56** ve Korumacı dağılım getirisi **%0.83** olarak gerçekleşmiştir.



Fon dağılımlarını oluşturmak için kullandığımız modellerimizin tümünde "Öneri Yöntemi" olarak Markowitz MVO kullanılırken, Amaç Fonksiyonu ve Getiri Modeli bileşenleri agresif, dengeli ve korumacı modeller özelinde farklılık göstermektedir.

- Haftalık Katılım fon dağılımlarında **Hisse Senedi ve katılım** fonlar ağırlık olarak öne çıkmaktadır. Agresif dağılım getirisi **%-2.64**, Dengeli dağılım getirisi **%-0.26** ve Korumacı dağılım getirisi **%0.89** olarak gerçekleşmiştir.



Fon dağılımlarını oluşturmak için kullandığımız modellerimizin tümünde "Öneri Yöntemi" olarak Markowitz MVO kullanılırken, Amaç Fonksiyonu ve Getiri Modeli bileşenleri agresif, dengeli ve korumacı modeller özelinde farklılık göstermektedir.

Haftalık Veri Takvimi							
Tarih	TSİ	Ülke	Açıklanacak Veri	Dönemi	Beklenti	Önceki	
26 Ağustos	04:20	Çin	1 Yıllık Borçlanma Oranı	Temmuz	2.30%	2.30%	
26 Ağustos	08:00	Japonya	Öncü Endeks	Temmuz	-	113.7	
26 Ağustos	10:00	Türkiye	Reel Sektör Güven Endeksi	Ağustos	-	98.7	
26 Ağustos	10:00	Türkiye	Kapasite Kullanım Oranı	Ağustos	-	75.90%	
26 Ağustos	15:30	ABD	Dayanıklı Mal Siparişleri	Temmuz	3.90%	-6.70%	
26 Ağustos	15:30	ABD	Çekirdek Dayanıklı Mal Siparişleri	Temmuz	0.10%	0.40%	
26 Ağustos	15:30	ABD	Sermaye Mali Siparişleri	Temmuz	0.10%	0.90%	
26 Ağustos	15:30	ABD	Sermaye Mali Teslimatları	Temmuz	-	0.20%	
26 Ağustos	17:30	ABD	Dallas FED İmalat Aktivitesi	Ağustos	-	-17.5	
27 Ağustos	02:50	Japonya	Hizmet ÜFE (Yıllık)	Temmuz	2.90%	3.00%	
27 Ağustos	04:30	Çin	Sanayi Karları	Temmuz	-	3.60%	
27 Ağustos	16:00	ABD	FHFA Konut Fiyat Endeksi (Aylık)	Temmuz	-	0.00%	
27 Ağustos	17:00	ABD	Conference Board Tüketici Güveni	Ağustos	100.0	100.3	
27 Ağustos	17:00	ABD	Richmond FED İmalat Endeksi	Ağustos	-	-17	
28 Ağustos	10:00	Türkiye	Dış Ticaret Dengesi (milyar dolar)	Temmuz	-	-5.87	
28 Ağustos	14:00	ABD	MBA Mortgage Başvuruları	23.Ağu	-	-10.10%	
29 Ağustos	01:00	ABD	FED Yetkilisi Bostic'in Konuşması				
29 Ağustos	10:00	Türkiye	Ekonomi Güven Endeksi	Ağustos	-	94.4	
29 Ağustos	12:00	Euro Bölgesi	Tüketici Güven Endeksi	Ağustos	-	-13.4	
29 Ağustos	12:00	Euro Bölgesi	Ekonomi Güven Endeksi	Ağustos	95.60%	95.8	
29 Ağustos	12:00	Euro Bölgesi	Sanayi Güven Endeksi	Ağustos	-11.00%	-10.5	
29 Ağustos	12:00	Euro Bölgesi	Hizmet Güven Endeksi	Ağustos	-	4.8	
29 Ağustos	12:15	Euro Bölgesi	AMB Yetkilisi Lane'in Konuşması				
29 Ağustos	15:30	ABD	GSYİH (Yıllıklandırılmış çeyrekse)	2.Çeyrek	2.80%	2.80%	
29 Ağustos	15:30	ABD	GSYİH Fiyat Endeksi	2.Çeyrek	-	2.30%	
29 Ağustos	15:30	ABD	Kişisel Tüketim	2.Çeyrek	-	2.30%	
29 Ağustos	15:30	ABD	Toptan Stoklar (Aylık)	Temmuz	-	0.20%	
29 Ağustos	15:30	ABD	Perakende Stoklar (Aylık)	Temmuz	-	0.70%	
29 Ağustos	15:30	ABD	Haftalık İşsizlik Maaşı Başvuruları	24.Ağu	-	232K	
29 Ağustos	15:30	ABD	Devam Eden Konut Başlangıçları	17.Ağu	-	1863K	
29 Ağustos	17:00	ABD	Bekleyen Konut Satışları (Aylık)	Temmuz	-	4.80%	
29 Ağustos	17:00	ABD	Bekleyen Konut Satışları (Yıllık)	Temmuz	-	-7.80%	
29 Ağustos	20:00	Euro Bölgesi	AMB Yetkilisi Nagel'in Konuşması				
29 Ağustos	22:30	ABD	FED yetkilisi Bostic'in Konuşması				
30 Ağustos	02:30	Japonya	İşsizlik Oranı	Temmuz	2.50%	2.50%	
30 Ağustos	02:30	Japonya	İş-Başvuru Oranı	Temmuz	1.23	1.23	
30 Ağustos	02:30	Japonya	Tokyo TÜFE	Ağustos	2.30%	2.20%	
30 Ağustos	02:30	Japonya	Tokyo Gıda Hariç TÜFE	Ağustos	2.20%	2.20%	
30 Ağustos	02:30	Japonya	Tokyo Çekirdek TÜFE	Ağustos	1.40%	1.50%	
30 Ağustos	02:50	Japonya	Sanayi Üretimi (Aylık)	Temmuz	3.60%	-4.20%	
30 Ağustos	02:50	Japonya	Sanayi Üretimi (Yıllık)	Temmuz	2.70%	-7.90%	
30 Ağustos	02:50	Japonya	Perakende Satışlar (Aylık)	Temmuz	0.50%	0.60%	
30 Ağustos	02:50	Japonya	Perakende Satışlar (Yıllık)	Temmuz	2.80%	3.70%	
30 Ağustos	08:00	Japonya	Konut Başlangıçları (Yıllık)	Temmuz	-1.00%	-6.70%	
30 Ağustos	10:05	Euro Bölgesi	AMB Yetkilisi Schnabel'in Konuşması				
30 Ağustos	10:35	Euro Bölgesi	AMB Schanbel, Rehn, Kazaks, Simkus ve Müller'in Konuşması				
30 Ağustos	12:00	Euro Bölgesi	TÜFE (Aylık)	Ağustos	0.20%	0.00%	
30 Ağustos	12:00	Euro Bölgesi	TÜFE (Yıllık)	Ağustos	2.20%	2.60%	
30 Ağustos	12:00	Euro Bölgesi	İşsizlik Oranı	Temmuz	6.50%	6.50%	
30 Ağustos	15:30	ABD	Kişisel Gelir	Temmuz	0.20%	0.20%	
30 Ağustos	15:30	ABD	Kişisel Gider	Temmuz	0.50%	0.30%	
30 Ağustos	15:30	ABD	PCE Fiyat Endeksi (Aylık)	Temmuz	0.20%	0.10%	
30 Ağustos	15:30	ABD	PCE Fiyat Endeksi (Yıllık)	Temmuz	2.60%	2.50%	
30 Ağustos	15:30	ABD	Çekirdek PCE Fiyat Endeksi (Aylık)	Temmuz	0.20%	0.20%	
30 Ağustos	15:30	ABD	Çekirdek PCE Fiyat Endeksi (Yıllık)	Temmuz	2.70%	2.60%	
30 Ağustos	16:45	ABD	MNI Chicago PMI	Ağustos	-	45.3	
30 Ağustos	17:00	ABD	Michigan Üniversitesi Beklenti Anketi	Ağustos	67.8	67.8	
30 Ağustos	17:00	ABD	Michigan Üniversitesi Cari Beklentiler	Ağustos		60.9	
30 Ağustos	17:00	ABD	Michigan Üniversitesi 1 Yıllık Enflasyon Beklentisi	Ağustos		%2,9	
30 Ağustos	17:00	ABD	Michigan Üniversitesi 5-10 Yıllık Enflasyon Beklentisi	Ağustos		3.00%	

Kaynak: Bloomberg, TCMB, TÜİK, HLY Araştırma, Foreks Türkiye



halkyatirim



halkyatirim



HalkYatirimMenkulDeğerler



Halk Yatırım Menkul Değerler A.Ş.

Yatırım Danışmanlığı ve Bireysel Portföy Yönetimi

Özlem ÜNAL
Müdür

Semih Can ÖZER
Yönetmen

Semih ÖZER
Uzman

Huzeyfe KARAKUŞ
Uzman



yrtdanismanligibpy@halkyatirim.com.tr



0 (216) 285 09 00

ÇEKİNCE

"Yatırım Danışmanlığı" hizmeti; aracı kurumlar, portföy yönetim şirketleri, mevduat kabul etmeyen bankalar ile müşteri arasında imzalanacak Yatırım Danışmanlığı sözleşmesi çerçevesinde sunulmaktadır. Burada yer alan bilgi, yorum ve tavsiyeleri, kişilerin yerindelik testi ile belirlediği risk seviyeleri dikkate alınarak, Halk Yatırım Yatırım Danışmanlığı ve Araştırma birimi nezdinde güvenilir olduğuna inanılan bilgi kaynaklarından yararlanarak hazırlanmakta ve kişiye özel sunulmaktadır. Verilen bu tavsiyeler mali durumunuz ile risk ve getiri tercihlerinize uygun olmayabilir. Bu nedenle, risk yapınıza uygun olmayan şekilde sadece burada yer alan bilgilere dayanılarak yatırım kararı verilmesi beklentilerinize uygun sonuçlar doğurmayabilir. Size özel olarak tahsis edilen Yatırım Danışmanınız ile irtibata geçmeniz ve mali durumunuz ve risk seviyelerinize uygun kararları birlikte almanız tavsiye edilir.

Veri ve grafikler güvenilirliğine inandığımız güvenilir kaynaklardan derlenmiş olup, yapılan yorumlar sadece HALK YATIRIM MENKUL DEĞERLER A.Ş. Yatırım Danışmanlığı'nın beklentilerini yansıtmaktadır. Bu bilgiler ışığında yapılan ve yapılacak olan ileriye dönük yatırımların sonuçlarından Şirketimiz hiçbir şekilde sorumlu tutulamaz. Ayrıca, Halk Yatırım Menkul Kıymetler A.Ş.'nin yazılı izni olmadıkça içeriği kısmen ya da tamamen üçüncü kişilerce hiç bir şekil ve ortamda yayınlanamaz, iktisap edilemez, alıntı yapılamaz, kullanılamaz. İleti, gönderilen kişiye özel ve münhasırdır. İlave olarak, bu raporun gönderildiği ve yukarıdaki açıklamalarımız doğrultusunda kullanıldığı ülkelerdeki yasal düzenlemelerden kaynaklı tüm talep ve dava haklarımız saklıdır.

Uyarı Notu: Bu e-posta'nın içerdiği bilgiler (ekleri dahil olmak üzere) gizlidir. Onayımız olmaksızın üçüncü kişilere açıklanamaz. Bu mesajın gönderilmek istendiği kişi değilseniz, lütfen mesajı sisteminizden derhal siliniz. Halk Yatırım Menkul Değerler A.Ş. bu mesajın içerdiği bilgilerin doğruluğu veya eksiksiz olduğu konusunda bir garanti vermemektedir. Bu nedenle bilgilerin ne şekilde olursa olsun, içeriğinden, iletilmesinden, alınmasından, saklanmasından sorumlu değildir. Bu mesajın içeriği yazarına ait olup, Halk Yatırım Menkul Değerler A.Ş.'nin görüşlerini içermeyebilir.